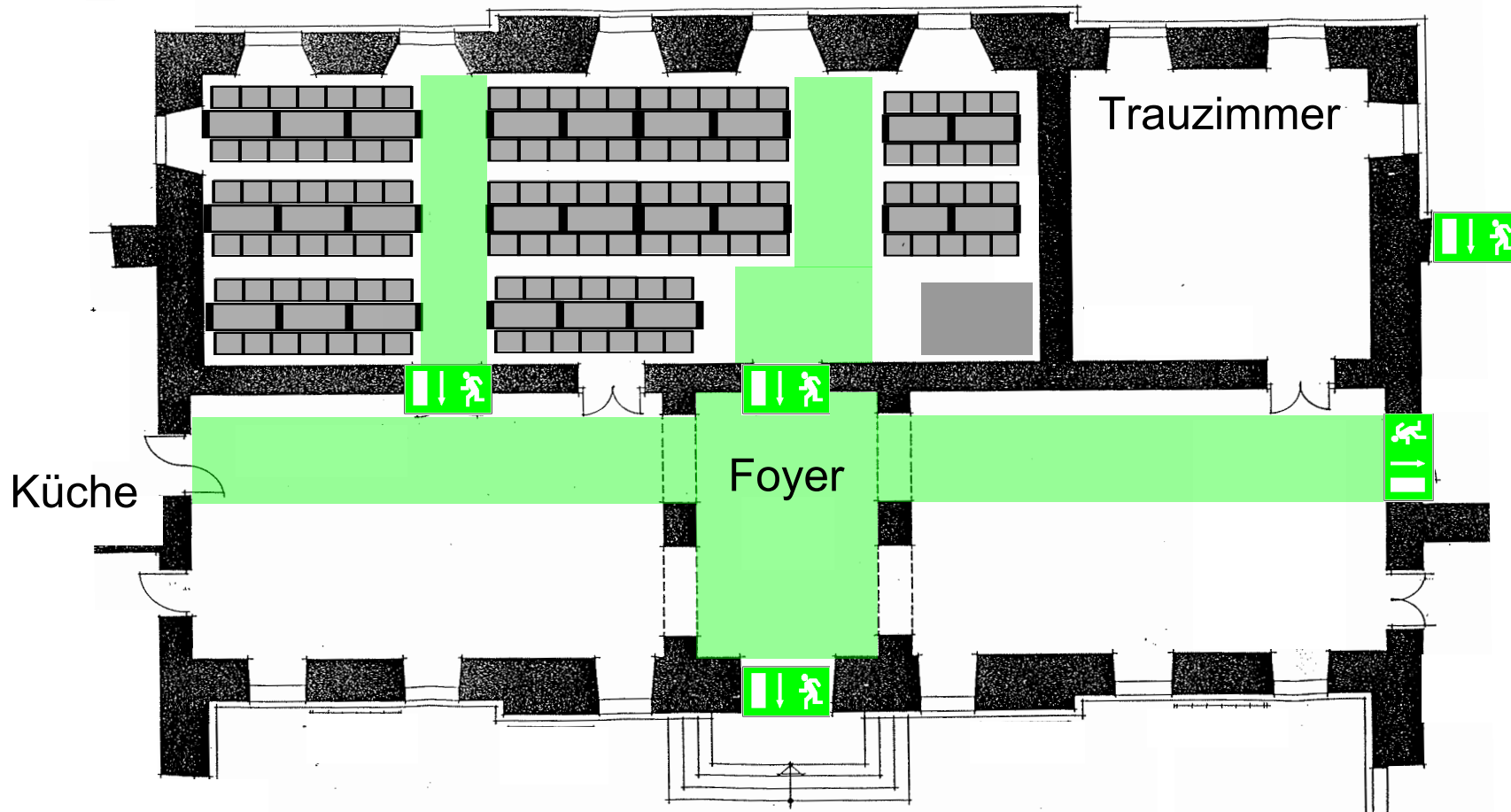


# Bestuhlungsplan gr. Saal (Tischreihenbestuhlung)



**Gesamtanzahl Sitzplätze: max. 116**

Bestuhlung: 2 Tischgruppen á 20 Stühle

4 Tischgruppen á 14 Stühle

2 Tischgruppen á 10 Stühle

 Fluchtwegbereich Gangbreite 1,20 m

 Notausgangstür